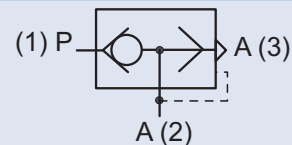


## ZAWORY SZYBKIEGO SPUSTU G1/8 ÷ G1/2



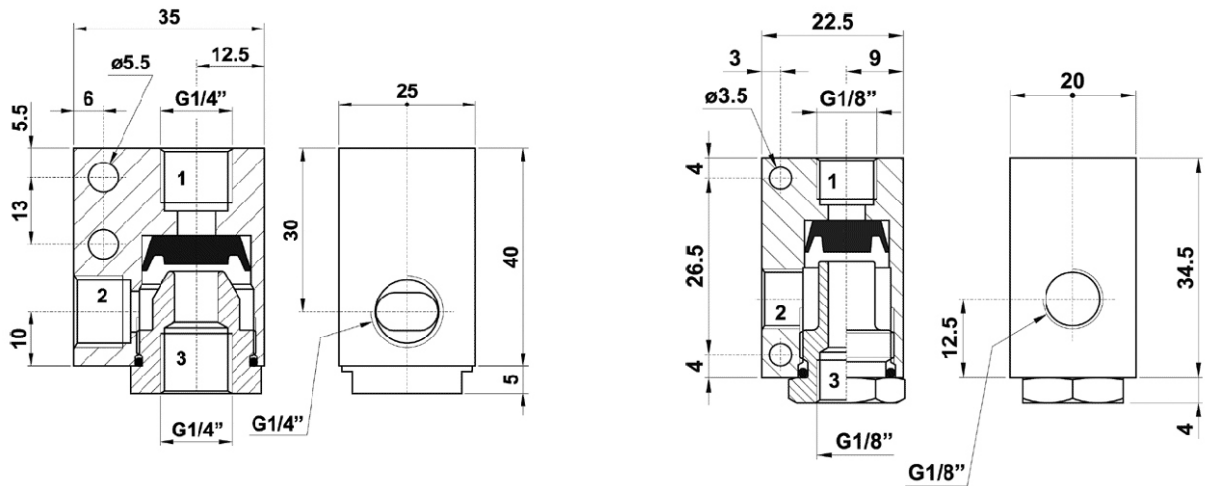
### ZASTOSOWANIE

Zawory szybkiego spustu stosowane są w pneumatycznych układach napędowych i sterujących, gdy zachodzi konieczność skrócenia czasu opróżniania komór odbiorników.

### DANE TECHNICZNE

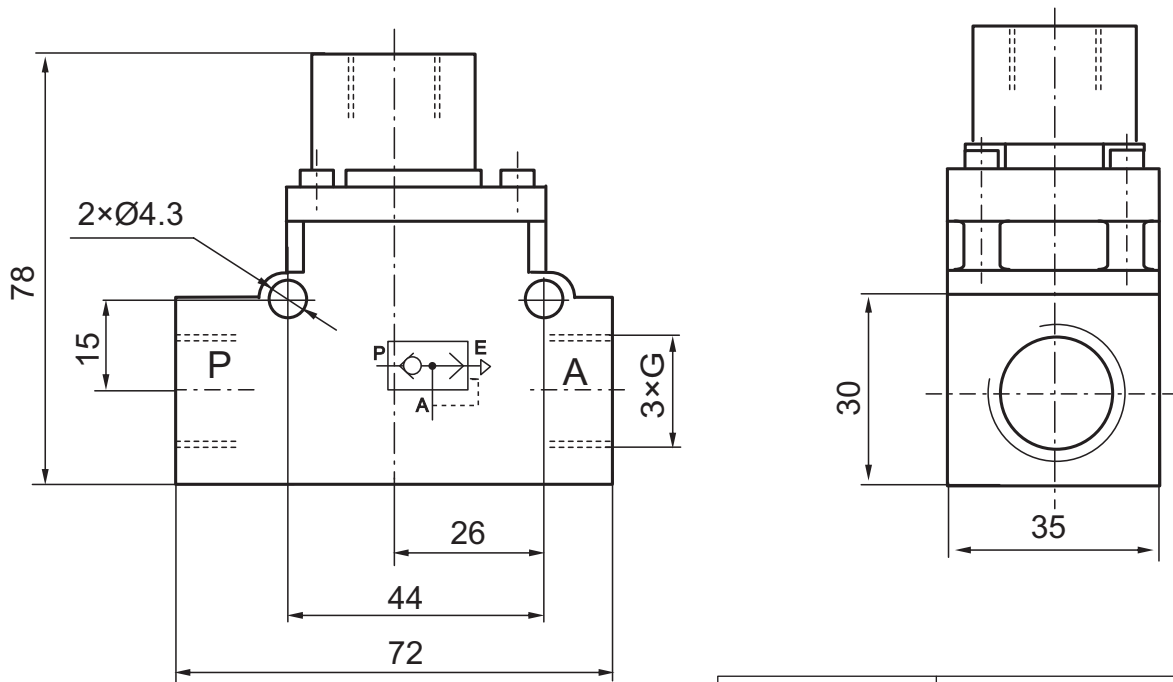
Maksymalne ciśnienie pracy:	1.0 MPa
Zakres temperatur pracy:	od 0 do +60 °C
Pozycja pracy:	dowolna
Sposób zasilania:	przewodowo sprężonym powietrzem o maksymalnej wielkości cząstek stałych 40 µm, smarowanym mgłą olejową 2 ÷ 5 kropli/m <sup>3</sup> .
Materiały konstrukcyjne:	<b>Korpus</b> - stop aluminium <b>Uszczelnienia</b> - kauczuk nitrylowo-butadienowy (NBR).

**ZAWÓR SZYBKIEGO SPUSTU G1/8 - G1/4**



Gwint przyłącza	Numer zamówieniowy
G1/8	50.5003.18 AZ
G1/4	50.5003.14 AZ

**ZAWÓR SZYBKIEGO SPUSTU G3/8 - G1/2**



Gwint przyłącza	Numer zamówieniowy
G3/8	50.5003.38
G1/2	50.5003.12

**SPOSÓB ZAMAWIANIA:**

W zamówieniu należy podać: nazwę, gwint przyłącza, numer zamówieniowy oraz ilość sztuk, np.:

**Zawór szybkiego spustu G1/8 nr 50.5003.18 31 szt.**