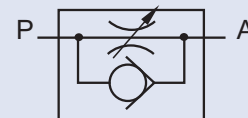


## ZAWORY DŁAWIĄCO-ZWROTNE G1/8 ÷ G1/2



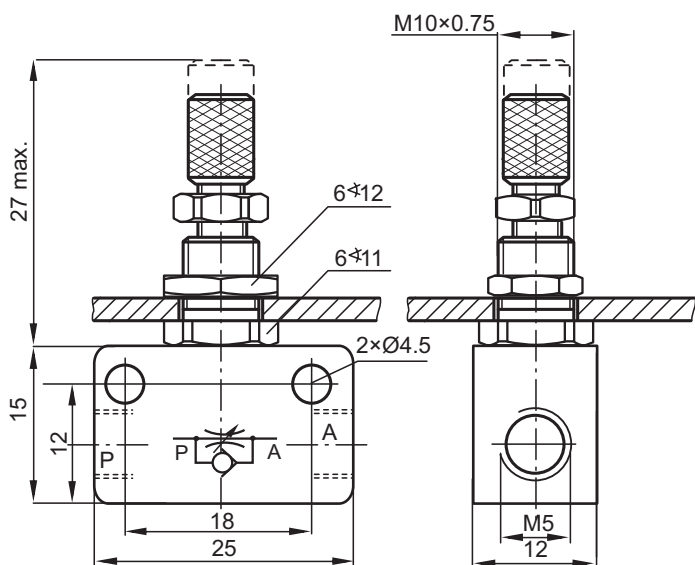
### ZASTOSOWANIE

Zawory dławiąco-zwrotne stosowane są w pneumatycznych układach napędowych i sterujących do nastawiania wielkości natężenia przepływu czynnika roboczego w jednym kierunku i swobodnego przepływu w kierunku przeciwnym. Najczęściej stosowane są do regulacji prędkości ruchu tłoka siłowników pneumatycznych.

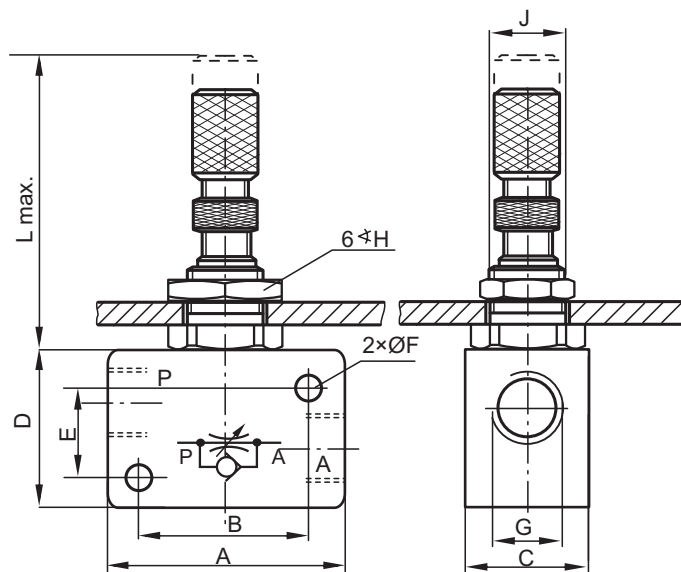
### DANE TECHNICZNE

Maksymalne ciśnienie pracy:	1.0 MPa
Zakres temperatur pracy:	od 0 do +60°C
Minimalne ciśnienie otwarcia zaworu zwrotnego:	0,015 MPa
Pozycja pracy:	dowolna
Sposób zasilania:	przewodowo sprężonym powietrzem o maksymalnej wielkości cząstek stałych 40 µm, smarowanym mgłą olejową 2 ÷ 5 kropli/m <sup>3</sup>
Materiały konstrukcyjne :	<b>Korpus, pokrywa</b> - stop aluminium lub cynku. <b>Tuleja, pokrętko</b> - tworzywo sztuczne. <b>Iglica</b> - stal węglowa lub mosiądz z cynkowaną powierzchnią zewnętrzną. <b>Uszczelnienia</b> - kauczuk nitylowo-butadienowy (NBR).

ZAWÓR DŁAWIĄCO-ZWROTNY M5

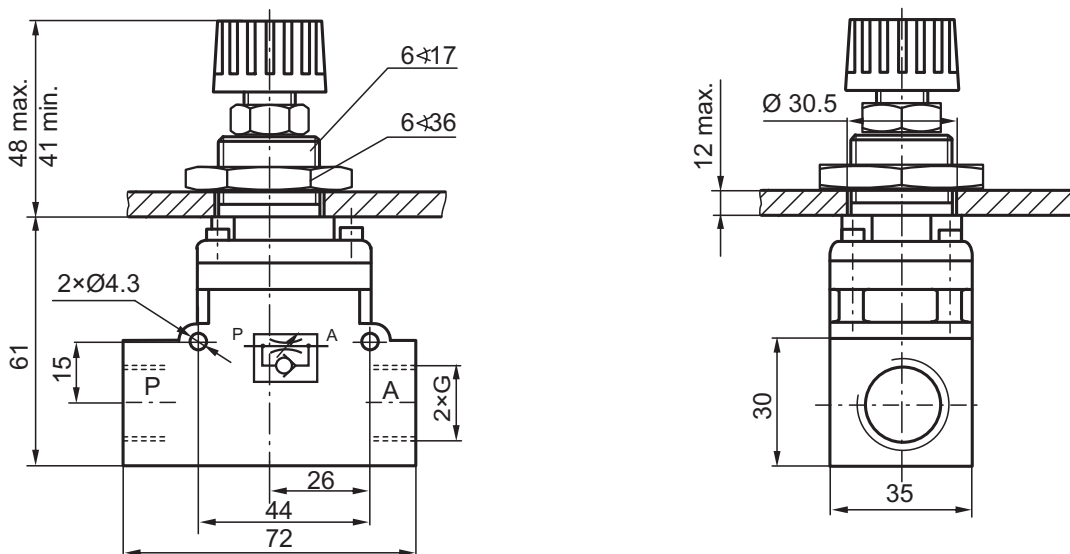


ZAWÓR DŁAWIĄCO-ZWROTNY G1/8 - G1/4



Gwint przyłącza G	WYMIARY [mm]								
	A	B	C	D	E	F	H	J	L
G1/8	32	23	16.8	22	13	Ø4.5	15	M12x0.75	35
G1/4	40	30	22	32	22	Ø4.5	15	M12x0.75	35

ZAWÓR DŁAWIĄCO-ZWROTNY G3/8 - G1/2



NUMERY ZAMÓWIENIOWE

gwint przyłącza G	Numer zamówieniowy
M5	50.5001.RFUM5
G1/8	50.5001.RFU18
G1/4	50.5001.RFU14
G3/8	50.5001.38
G1/2	50.5001.12

SPOSÓB ZAMAWIANIA

W zamówieniu należy podać: nazwę, gwint przyłącza, numer zamówieniowy oraz ilość sztuk, np.:  
**Zawór dławiaczo-zwrotny G3/8 nr 50.5001.38 50 szt.**