

SIŁOWNIKI PNEUMATYCZNE D12 ÷ D25 jednostronnego działania, - pchające, z jednostronnym tłoczyskiem zgodne z ISO 6432



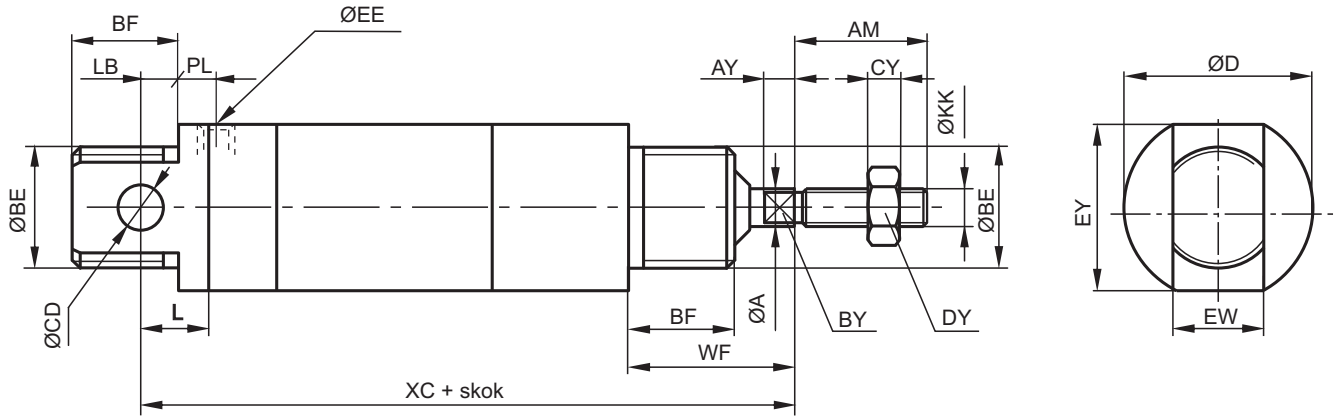
1

ZASTOSOWANIE

Minisiłowniki pneumatyczne jednostronnego działania pchające o standardowej konstrukcji służące jako elementy wykonawcze w układach pneumatycznych. Uszczelnienia typu "U" z kauczuku nitrylowo-butadienowego (NBR) zapewniają długotrwałą bezawaryjność przy zasilaniu siłownika powietrzem smarowanym mgłą olejową umożliwiając jednocześnie pracę w szerokim zakresie temperatur.

DANE TECHNICZNE

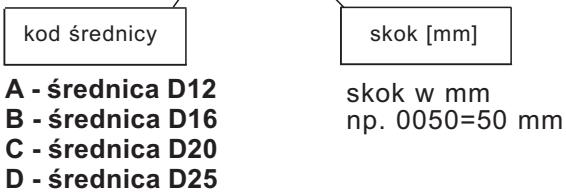
Maksymalne ciśnienie pracy:	1.0 MPa
Zakres temperatur pracy:	od -20 do +90°C
Zakres skoków roboczych:	od 5 do 50 mm
Pozycja pracy:	dowolna
Sposób zasilania:	przewodowo sprężonym powietrzem o maksymalnej wielkości cząstek stałych 40 µm, smarowanym mgłą olejową 2 ÷ 5 kropli/m ³
Materiały konstrukcyjne:	Pokrywy, tłok - stop aluminium Tłoczysko - stal węglowa z chromowaną powierzchnią zewnętrzną Tuleja - stop aluminium Uszczelnienia - kauczuk nitrylowo-butadienowy (NBR)



Średnica siłownika [mm]	Wymiary [mm]																	MASA [kg] dla skoku			
	ØA	AM	AY	ØBE	BF	BY	ØCD _{H9}	CY	D	DY	ØEE	EW _{d13}	EY	ØKK	L	LB	PL	WF	XC	25 mm	50 mm
12	6	16	3	M16×1.5	15	5	6	3	22	10	M5	12	19	M6	9	3	5.5	22	75	0.072	0.085
16	6	16	3	M16×1.5	15	5	6	3	25	10	M5	12	23	M6	9	5	5.5	22	82	0.094	0.105
20	10	20	3	M22×1.5	18	9	8	4	30	13	G1/8	16	27	M8	12	4	8	24	95	0.180	0.205
25	10	22	4	M22×1.5	19	9	8	6	36	17	G1/8	16	32	M10×1.25	12	5	8.5	28	104	0.237	0.268

SPOSÓB BUDOWY NUMERU ZAMÓWIENIOWEGO

10.005A.XXXX



SPOSÓB ZAMAWIANIA

W zamówieniu należy podać: nazwę, średnicę nominalną, skok siłownika, numer zamówieniowy oraz ilość sztuk np:

Minisiłownik jednostronnego działania pchający ISO D25 × 50 nr 10.005D.0050 8 szt.