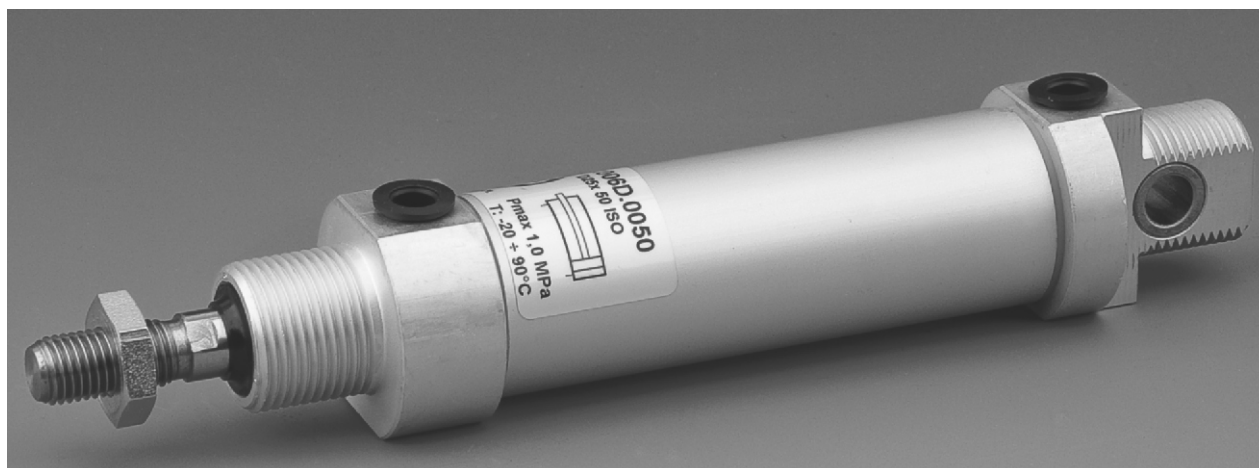
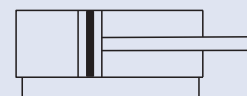


SIŁOWNIKI PNEUMATYCZNE D32 dwustronnego działania, BEZSMAROWE

- z jednostronnym tłoczyskiem
- z jednostronnym tłoczyskiem z BSPT



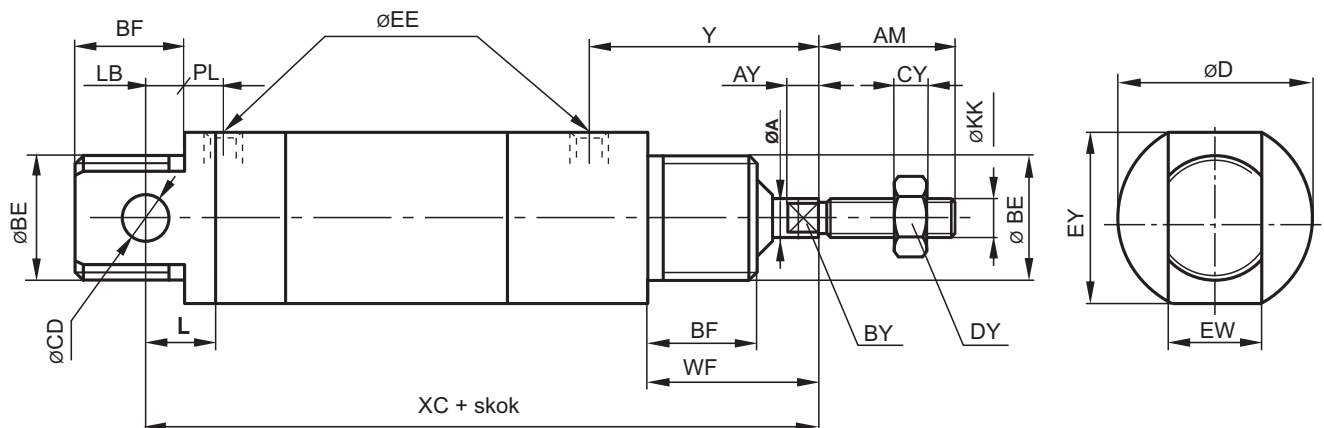
ZASTOSOWANIE

Nowa generacja minisiłowników pneumatycznych D32 dwustronnego działania służących jako elementy wykonawcze w układach pneumatycznych. W siłowniku zastosowano uszczelnienia poliuretanowe o najwyższej odporności na ścieranie, co w znacznym stopniu podwyższa ich trwałość oraz umożliwia pracę siłownika w warunkach bezsmarowych.

Siłowniki mają zabudowany element magnetyczny w tłoku umożliwiającą stosowanie czujników pola magnetycznego (tzw. BSPT - bezdotykowa sygnalizacja położenia tłoka).

DANE TECHNICZNE

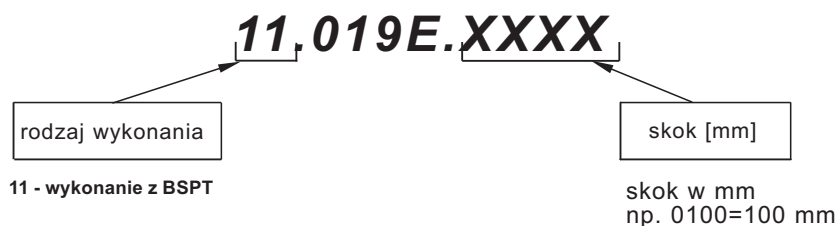
Maksymalne ciśnienie pracy:	1.0 MPa
Zakres temperatur pracy:	od -20 do +80°C
Zakres skoków roboczych	od 5 do 300 mm
Pozycja pracy:	dowolna
Sposób zasilania:	przewodowo sprężonym powietrzem o maksymalnej wielkości cząstek stałych 40 µm, smarowanym mgłą olejową 2 ÷ 5 kropli/m ³ lub przewodowo sprężonym powietrzem o maksymalnej wielkości cząstek stałych 10 µm (nie wymaga smarowania)
Materiały konstrukcyjne:	Pokrywy, tłok - stop aluminium Tłoczysko - stal węglowa z chromowaną powierzchnią zewnętrzną Tuleja - stop aluminium Uszczelnienia - poliuretan PU



Średnica siłownika [mm]	Wymiary [mm]																			MASA [kg] ^{*)}		
	ØA	AM	AY	ØBE	BF	BY	ØCD _{H9}	CY	ØD	DY	ØEE	EW _{d13}	EY	ØKK	L	LB	PL	WF	XC	Y	1	2
32	10	22	4	M22x1.5	19	9	8	5	42	16	G1/8	16	38	M10x1.25	12	5	8.5	28	104	36.5	0.280	0.015

*) Dla siłowników z jednostronnym tłoczyskiem z tuleją aluminiową
 (1) Masa siłownika o skoku 0 mm (2) Przyrost masy na każde następne 10 mm skoku

SPOSÓB BUDOWY NUMERU ZAMÓWIENIOWEGO



SPOSÓB ZAMAWIANIA

W zamówieniu należy podać: nazwę, średnicę nominalną, skok siłownika, numer zamówieniowy oraz ilość sztuk np:
Minisiłownik D32 bezsmarowy dwustronnego działania D32 × 200 nr 11.019E.0200 5 szt.