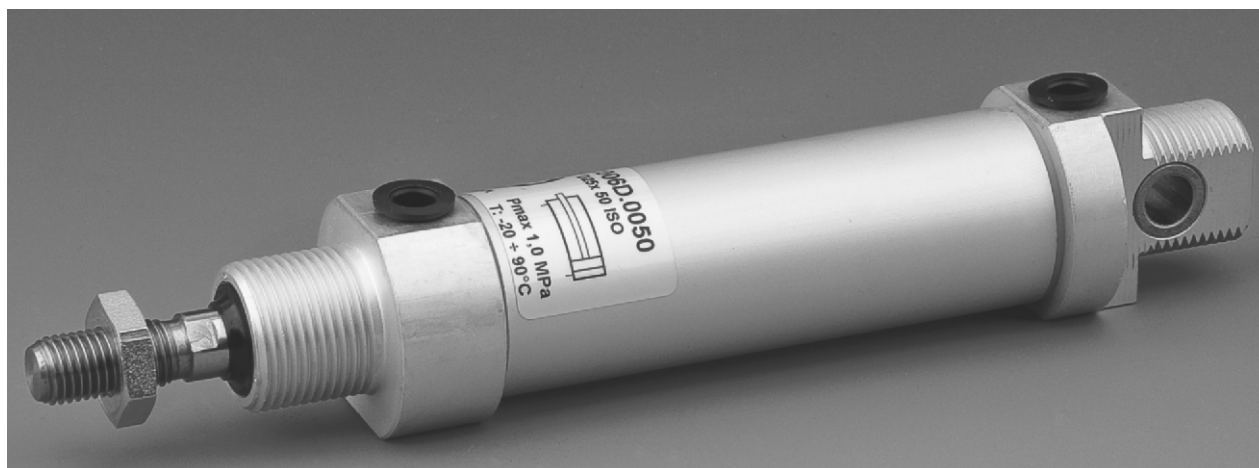
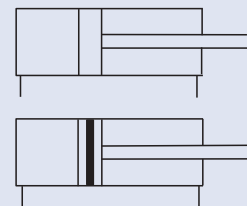


## SIŁOWNIKI PNEUMATYCZNE D12 ÷ D25 dwustronnego działania, zgodne z ISO 6432 - BEZSMAROWE

- z jednostronnym tłoczyskiem
- z jednostronnym tłoczyskiem z BSPT

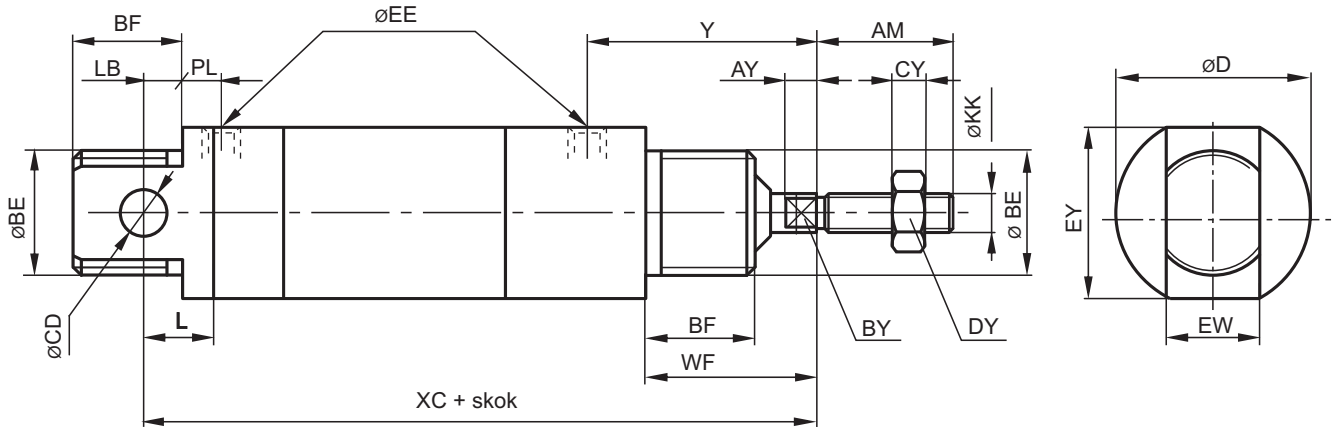


### ZASTOSOWANIE

Nowa generacja siłowników pneumatycznych, zgodnych - w zakresie wymiarów gabarytowych - z normą ISO 6432. Norma ta zapewnia całkowitą zamienność siłownika oraz elementów mocujących. W siłowniku zastosowano uszczelnienia poliuretanowe o najwyższej odporności na ścieranie, co w znacznym stopniu podwyższa ich trwałość oraz umożliwia pracę siłownika w warunkach bezsmarowych. Siłowniki mogą mieć zabudowany element magnetyczny w tłoku umożliwiając stosowanie czujników pola magnetycznego (tzw. BSPT - bezdotykowa sygnalizacja położenia tłoka).

### DANE TECHNICZNE

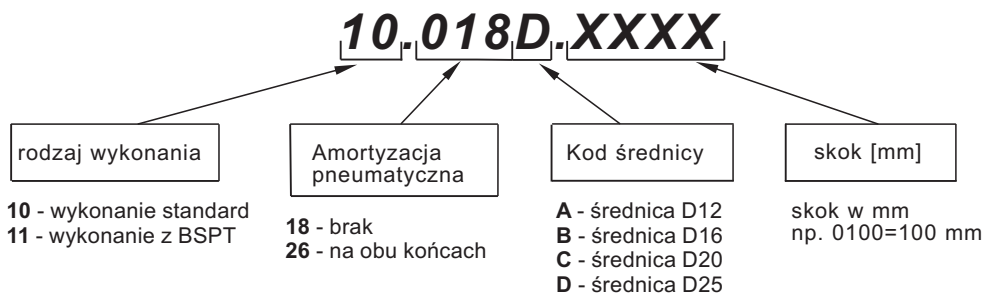
Maksymalne ciśnienie pracy:	1.0 MPa
Zakres temperatur pracy:	od -20 do +80°C
Zakres skoków roboczych	od 5 do 300 mm
Pozycja pracy:	dowolna
Sposób zasilania:	przewodowo sprężonym powietrzem o maksymalnej wielkości cząstek stałych 40 µm, smarowanym mgłą olejową 2 ÷ 5 kropli/m <sup>3</sup> lub przewodowo sprężonym powietrzem o maksymalnej wielkości cząstek stałych 10 µm ( <b>nie wymaga smarowania</b> )
Materiały konstrukcyjne:	<b>Pokrywy, tłok</b> - stop aluminium <b>Tłoczysko</b> - stal węglowa z chromowaną powierzchnią zewnętrzną <b>Tuleja</b> - stop aluminium <b>Uszczelnienia</b> - poliuretan PU



Średnica siłownika [mm]	Wymiary [mm]																		MASA [kg] <sup>*)</sup>		
	AM	AY	Ø BE	BF	BY	ØCD <sub>H9</sub>	CY	D	DY	Ø EE	EW <sub>d13</sub>	EY	Ø KK	L	LB	PL	WF	XC	Y	1	2
12	16	3	M16×1.5	15	5	6	3	22	10	M5	12	19	M6	9	3	5.5	22	75	27.5	0.048	0.0045
16	16	3	M16×1.5	15	5	6	3	25	10	M5	12	23	M6	9	5	5.5	22	82	27.5	0.054	0.0050
20	20	3	M22×1.5	18	9	8	4	30	13	G1/8	16	27	M8	12	4	8	24	95	32	0.080	0.0100
25	22	4	M22×1.5	19	9	8	5	36	16	G1/8	16	32	M10×1.25	12	5	8.5	28	104	36.5	0.100	0.0140

\*) Dla siłowników z jednostronnym tłoczyskiem z tuleją aluminiową  
 (1) Masa siłownika o skoku 0 mm (2) Przyrost masy na każde następne 10 mm skoku

SPOSÓB BUDOWY NUMERU ZAMÓWIENIOWEGO



SPOSÓB ZAMAWIANIA

W zamówieniu należy podać: nazwę, średnicę nominalną, skok siłownika, numer zamówieniowy oraz ilość sztuk np:

**Minisiłownik ISO dwustronnego działania z BSPT D25 × 200 nr 11.018D.0200 5 szt.**