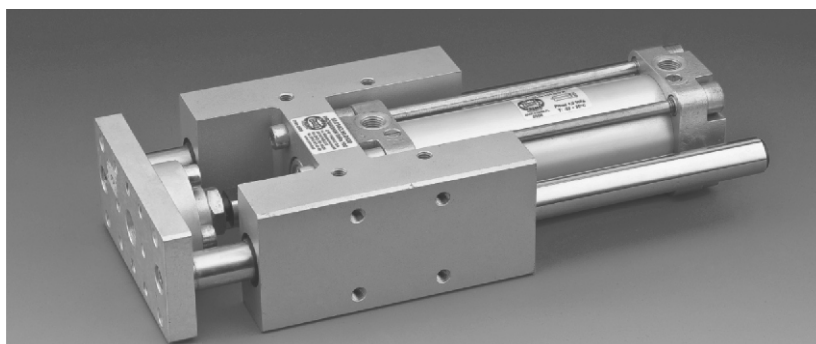


PROWADNIKI DO SIŁOWNIKÓW PNEUMATYCZNYCH ISO D32 ÷ D100 dwustronnego działania, zgodnych z ISO 6431, ISO 15552, VDMA 24562: – z jednostronnym tłoczyskiem – z jednostronnym tłoczyskiem z BSPT



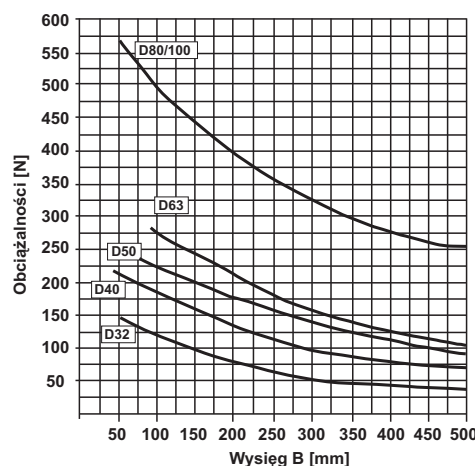
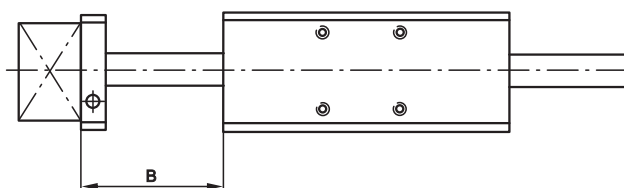
ZASTOSOWANIE

Prowadniki do siłowników serii ISO 6432 (również w wersji BSPT) są elementem pozwalającym na zwiększenie dopuszczalnego obciążenia promieniowego tłoczyska siłownika. Służą także do zabezpieczenia tłoczyska przed obrotem i znacznie poprawiają jego prowadzenie. Prowadnik wykonany może być z zastosowaniem kulkowych łożysk wzdłużnych

Prowadnik i siłownik do prowadnika należy zamawiać osobno podając ich numery zamówieniowe.

UWAGA: W przypadku montażu do prowadnika siłownika z BSPT (tłok magnetyczny) należy stosować odpowiednie uchwyty montażowe dla czujników położenia tłoka. Szczegóły na stronie 1.040.2

WYKRES OBCIĄŻENIA UŻYTECZNEGO PROWADNIKA



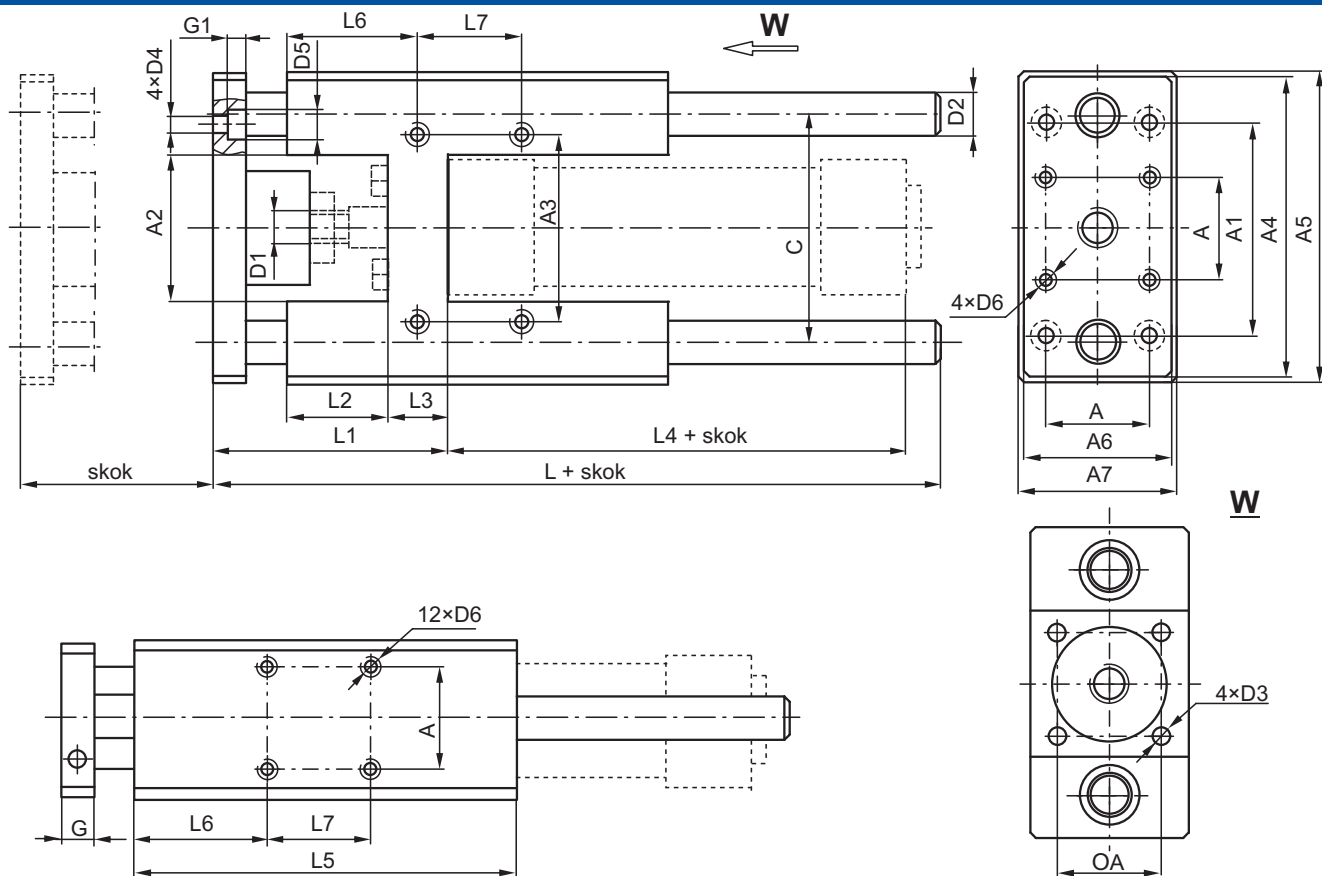
DANE TECHNICZNE

Zakres temperatur pracy: od -20 do +80°C

Zakres skoków roboczych: od 5 do 500 mm
Uwaga: Inne skoki wykonuje się na zamówienie po wcześniejszej konsultacji technicznej

Pozycja pracy: dowolna

Materiały konstrukcyjne: **Korpus, płyta przednia** - stop aluminium, **trzpień** - stal węglowa z chromowaną powierzchnią zewnętrzną lub stal węglowa hartowana powierzchniowo
Tulejki prowadzące - spiek brązu lub prowadnice kulkowe

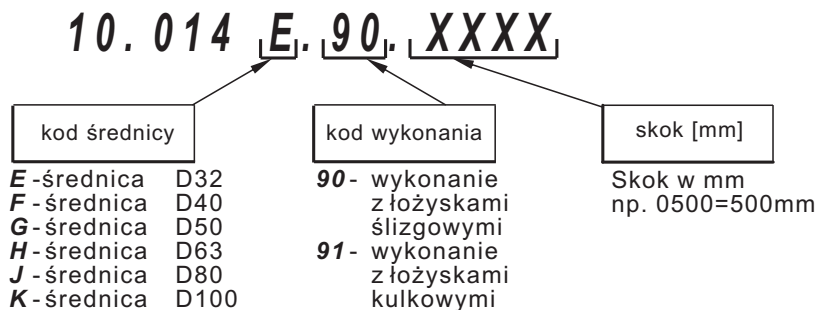


Średnica siłownika [mm]	Wymiary																								
	L	L1	L2	L3	L4	L5	L6	L7	D1	D2	D3	D4	D5	D6	A	A1	A2	A3	A4	A5	A6	A7	G	G1	C
32	177	67	31	18	94	125	44.7	32.5	M10×1.25	12	M6	6.6	11	M6	32.5	78	52	61	90	97	45	50	12	6.5	74
40	192	75	37	22	105	140	48	38	M12×1.25	16	M6	6.6	11	M6	38	84	58	69	110	115	54	58	12	6.5	87
50	237	89	45	26	106	150	52.2	46.5	M16×1.5	20	M8	9	13	M8	46.5	100	70	85	130	137	63	70	15	9	104
63	237	89	45	26	121	182	55.7	56.5	M16×1.5	20	M8	9	13	M8	56.5	105	86	100	145	152	80	85	15	9	119
80	280	111	55	32	128	215	66	72	M20×1.5	25	M10	11	16.5	M10	72	130	106	130	180	189	100	105	20	11	148
100	280	116	56	36	138	220	67.5	89	M20×1.5	25	M10	11	16.5	M10	89	150	130	150	200	213	120	130	20	11	172

UWAGA!

Siłownik pneumatyczny do przewadnika należy **zamawiać osobno**. Przewadnik i siłownik są dostarczane w stanie zmontowanym.

SPOSÓB BUDOWY NUMERU ZAMÓWIENIOWEGO



UWAGA: Siłownik do montażu z przewadnikiem powinien zawierać na końcu numeru zamówieniowego oznaczenie a) R - dla przewadnika serii 90; b) Y - dla przewadnika serii 91

SPOSÓB ZAMAWIANIA

W zamówieniu należy podać : nazwę, średnicę nominalną i skok siłownika ISO z którym stosowany będzie przewadnik, numer zamówieniowy siłownika oraz numer zamówieniowy przewadnika i ilość sztuk np:

- 1) Siłownik ISO D63×500 nr 10.016H.0500AR 15 szt.
- 2) Przewadnik do siłownika ISO D63×500 nr 10.014H.90.0500 15 szt.