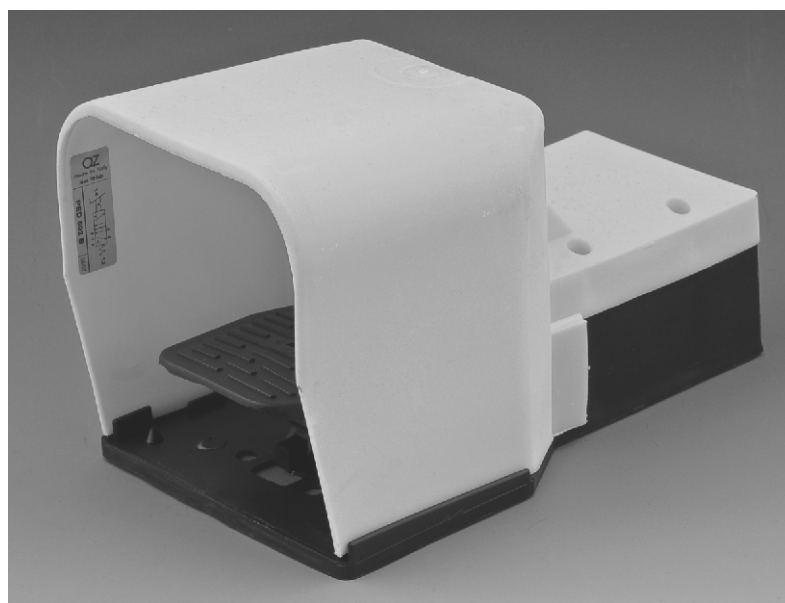
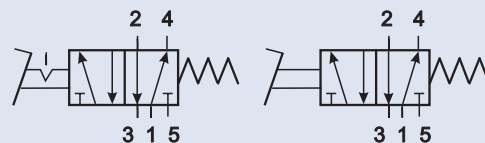


## ZAWÓR ROZDZIELAJĄCY 5/2 G1/4

- sterowany pedałem z blokadą
- sterowany pedałem powrót sprężyną

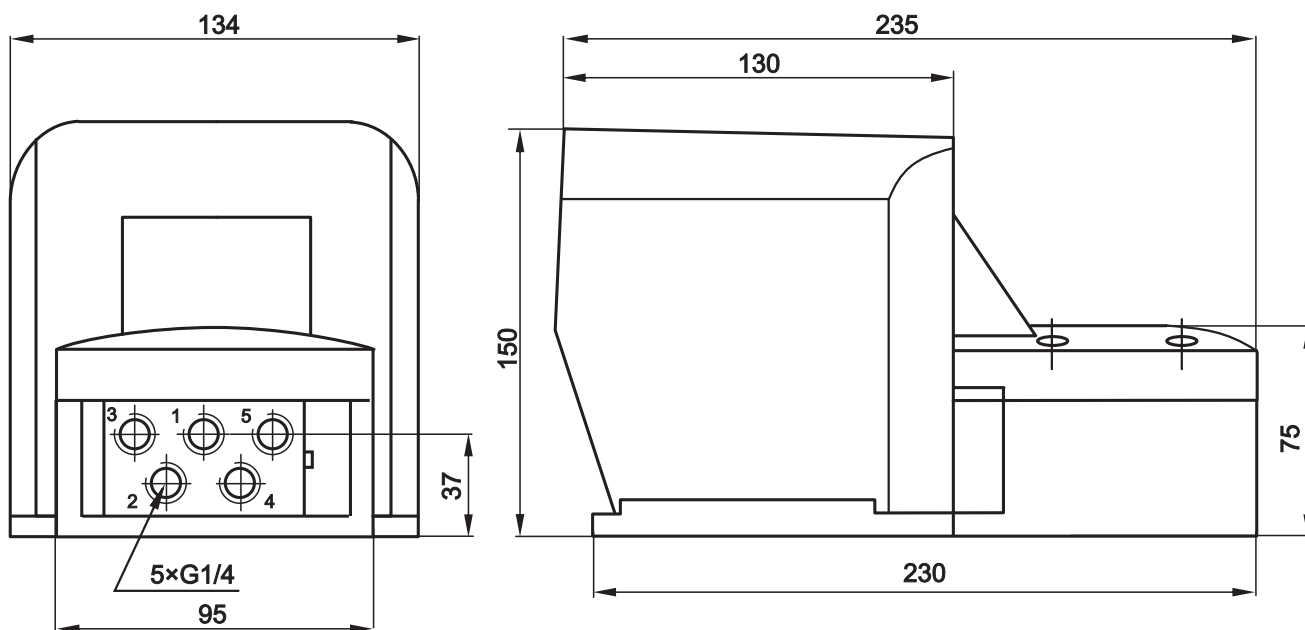


### ZASTOSOWANIE

Zawór rozdzielający służy do sterowania elementami wykonawczymi (np. siłownikami) w pneumatycznych układach napędowych i sterujących. Zawór może być stosowany do sterowania siłownikami o max. średnicy D50 mm lub jako zawór pilot w przypadku sterowania pośredniego.

### DANE TECHNICZNE

Zakres ciśnień pracy:	0,2 ÷ 1,0 MPa
Zakres temperatur pracy:	0 ÷ 60°C
Rodzaj konstrukcji:	suwakowy
Średnica przelotu nominalnego:	7,5 mm
Kierunek przepływu:	zgodnie ze schematem
Sposób zasilania:	przewodowo sprężonym powietrzem o maksymalnej wielkości cząstek stałych 40 µm, smarowanym mgłą olejową 2 ÷ 5 kropli/m <sup>3</sup>
Masa zaworu:	0.8 kg
Materiały konstrukcyjne:	<b>Podstawa, stopka, obudowa, osłona</b> - tworzywo sztuczne <b>Zawór rozdzielający</b> - stop aluminium <b>Uszczelnienia</b> - kauczuk nitylowo-butadienowy (NBR)



Nazwa zaworu	Numer zamówieniowy
Zawór rozdzielający 5/2 G1/4 sterowany pedałem z blokadą	<b>24.0414.5214</b>
Zawór rozdzielający 5/2 G1/4 sterowany pedałem, powrót sprężyną	<b>24.0413.5214</b>

## SPOSÓB ZAMAWIANIA

W zamówieniu należy podać nazwę, gwint przyłącza, numer zamówieniowy i ilość sztuk np:

**Zawór rozdzielający 5/2 G1/4 sterowany pedałem, powrót sprężyną nr 24.0413.5214 3 szt.**