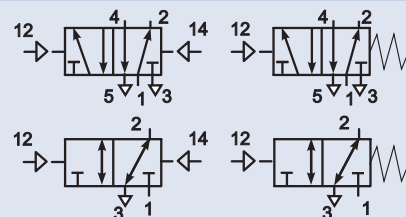


## MAŁOGABARYTOWE ZAWORY ROZDZIELAJĄCE 5/2 I 3/2 G1/8 I G1/4, ZASILANE PRZEWODOWO

- sterowane pneumatycznie
  - sterowane pneumatycznie, powrót sprężyną
- seria ZMG



### ZASTOSOWANIE

Zawory rozdzielające stosowane są w pneumatycznych układach napędowych i sterujących. Służą do zmiany kierunku przepływu czynnika roboczego w przewodach pneumatycznych lub do odcinania tego przepływu.

### DANE TECHNICZNE

Zakres ciśnień pracy:

- dla zaworów 3/2, 5/2 sterowanych pneumatycznie - 0.15 ÷ 1.0 MPa
- dla zaworów 3/2, 5/2 sterowanych pneumatycznie, powrót sprężyną - 0.20 ÷ 1.0 MPa

Zakres temperatur pracy: od 0 do +65° C

Pozycja pracy: dowolna

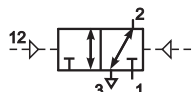
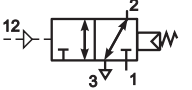
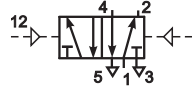
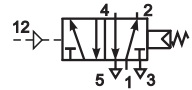
Rodzaj konstrukcji: suwakowy

Kierunek przepływu: zgodnie ze schematem,

Sposób zasilania: przewodowo lub płytowo (wyspa zaworowa)  
powietrzem o maksymalnej wielkości cząstek stałych 40 µm, smarowanym mgłą olejową 2 ÷ 5 kropli/m<sup>3</sup>, lub powietrzem oczyszczonym o maksymalnej wielkości cząstek stałych 10 µm, niesmarowanym

Materiały konstrukcyjne:

**Korpus** - stop aluminium  
**Pokrywy** - tworzywo sztuczne  
**Suwak** - stal nierdzewna  
**Uszczelnienia** - poliuretan PU

| Funkcja zaworu | Symbol graficzny rodzaj sterowania   | Gwint przyłącza | Średnica nominalna otworu [mm] | Numer zamówieniowy płyty przyłączeniowej |
|----------------|--|-----------------|--------------------------------|--|
| <b>3/2</b>     |  <p>Pneumatyczne</p>                              | G1/8            | Ø 5                            | <b>23.0701.3218</b>                      |
|                |  | G1/4            | Ø 6                            | <b>23.0701.3214</b>                      |
|                |  <p>Pneumatyczne powrót sprężyną i ciśnieniem</p> | G1/8            | Ø 5                            | <b>23.0703.3218</b>                      |
|                |  | G1/4            | Ø 6                            | <b>23.0703.3214</b>                      |
| <b>5/2</b>     |  <p>Pneumatyczne</p>                              | G1/8            | Ø 5                            | <b>23.0701.5218</b>                      |
|                |  | G1/4            | Ø 6                            | <b>23.0701.5214</b>                      |
|                |  <p>Pneumatyczne powrót sprężyną i ciśnieniem</p> | G1/8            | Ø 5                            | <b>23.0703.5218</b>                      |
|                |  | G1/4            | Ø 6                            | <b>23.0703.5214</b>                      |

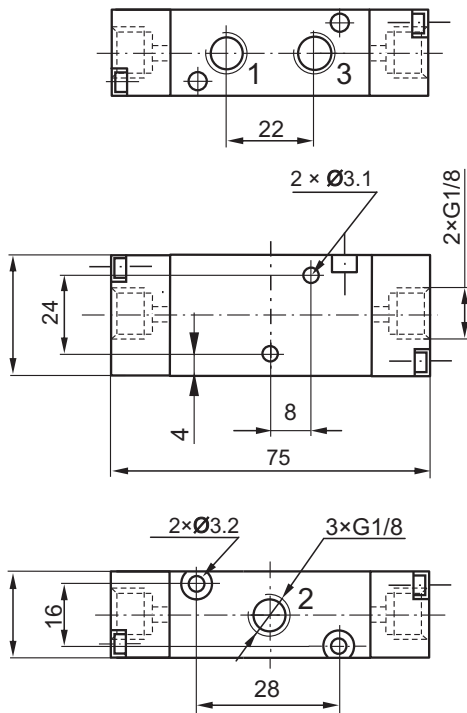
SPOSÓB ZAMAWIANIA

W zamówieniu należy podać nazwę i funkcję, gwint przyłącza, numer zamówieniowy i ilość sztuk np.

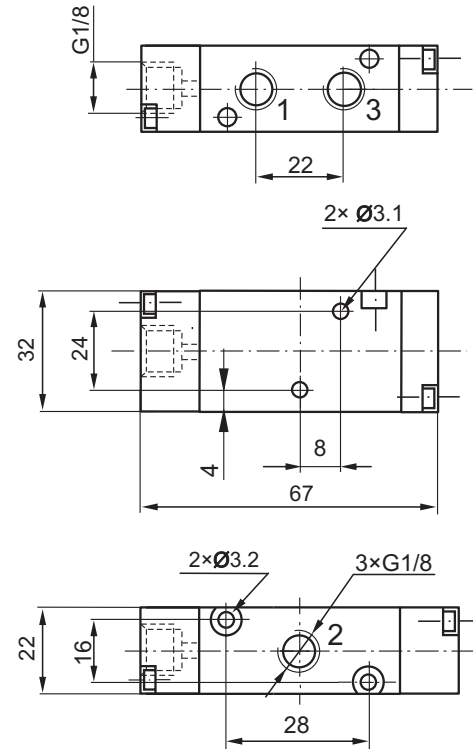
**Zawór rozdzielający 5/2 G1/8, sterowany pneumatycznie powrót sprężyną ciśnieniem numer 23.0703.5218 10 sztuk**

**MAŁOGABARYTOWY ZAWÓR ROZDZIELAJĄCY ZMG 3/2 G1/8**

**STEROWANY PNEUMATYCZNIE**

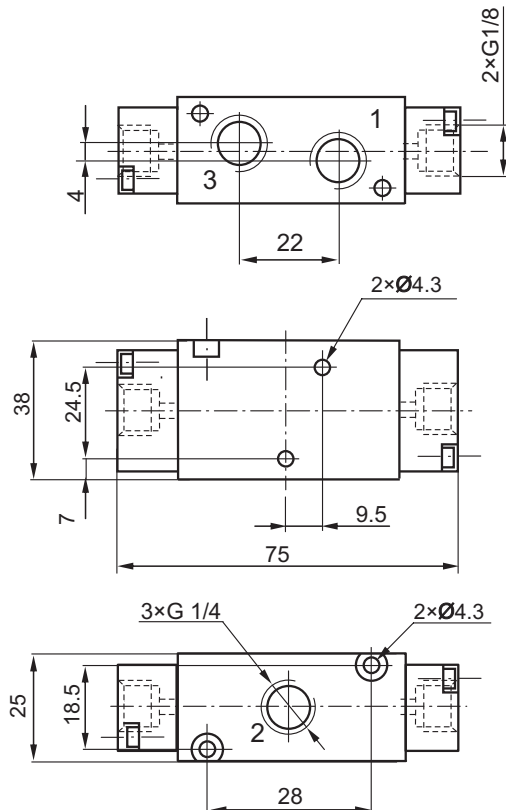


**STEROWANY PNEUMATYCZNIE, POWRÓT CIŚNIENIEM I SPRĘŻYNĄ**

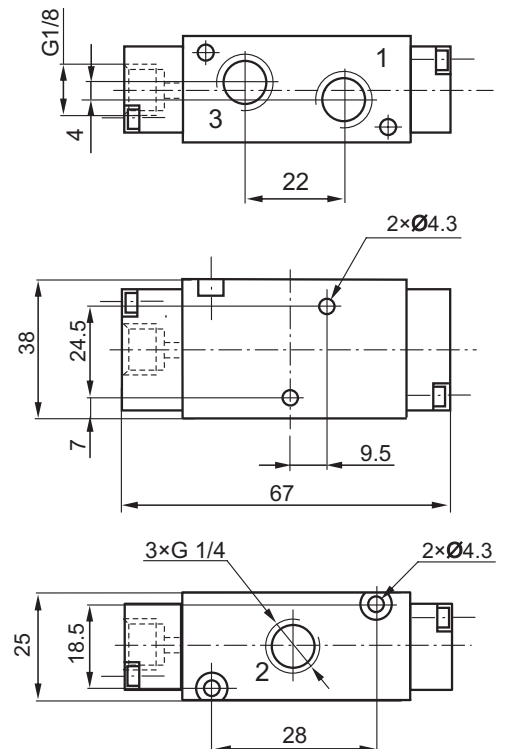


**MAŁOGABARYTOWY ZAWÓR ROZDZIELAJĄCY ZMG 3/2 G1/4**

**STEROWANY PNEUMATYCZNIE**

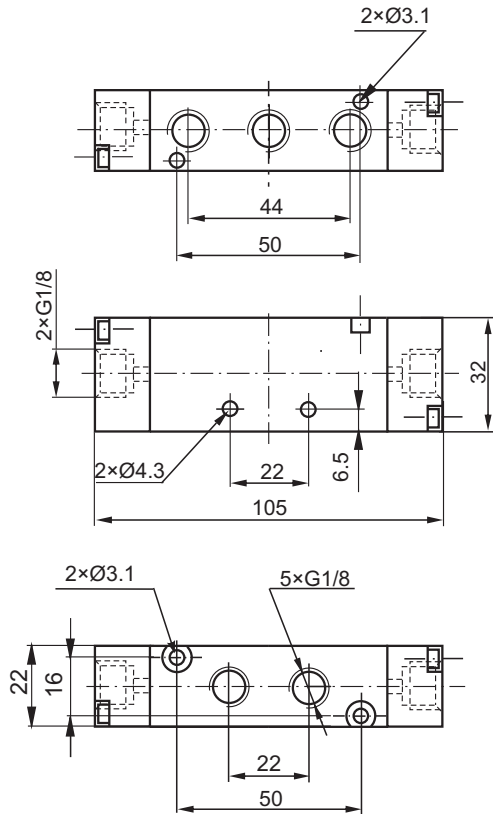


**STEROWANY PNEUMATYCZNIE, POWRÓT CIŚNIENIEM I SPRĘŻYNĄ**

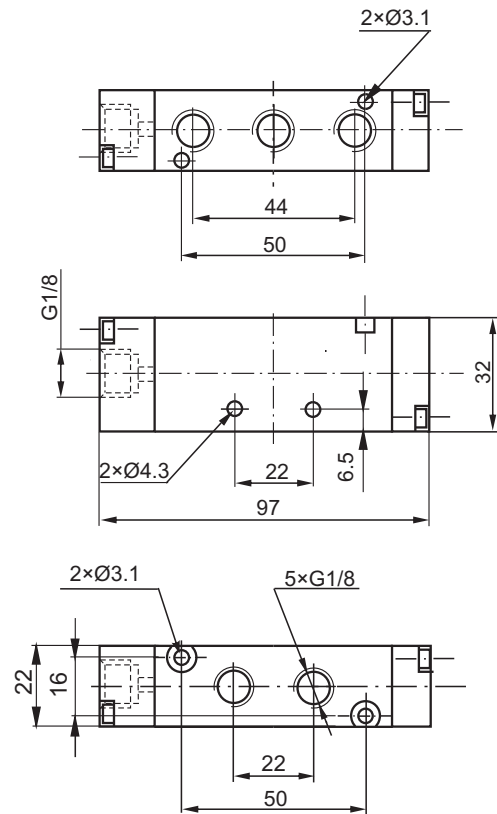


**MAŁOGABARYTOWY ZAWÓR ROZDZIELAJĄCY ZMG 5/2 G1/8**

**STEROWANY PNEUMATYCZNIE**

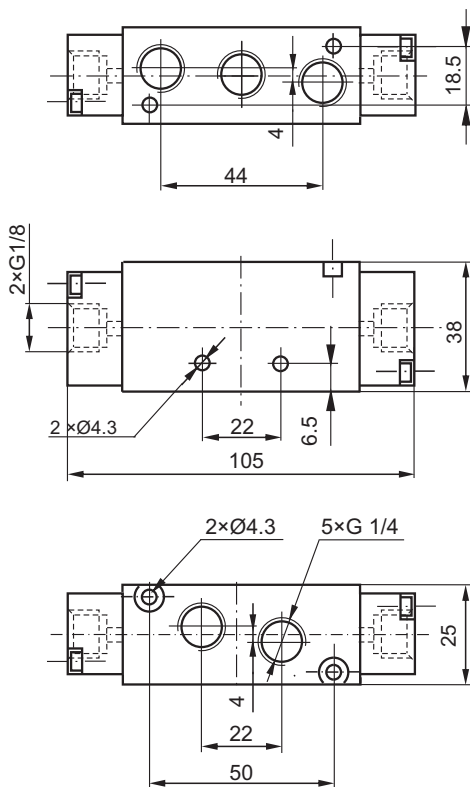


**STEROWANY PNEUMATYCZNIE, POWRÓT CIŚNIENIEM I SPRĘŻYNĄ**



**MAŁOGABARYTOWY ZAWÓR ROZDZIELAJĄCY ZMG 5/2 G1/4**

**STEROWANY PNEUMATYCZNIE**



**STEROWANY PNEUMATYCZNIE, POWRÓT CIŚNIENIEM I SPRĘŻYNĄ**

