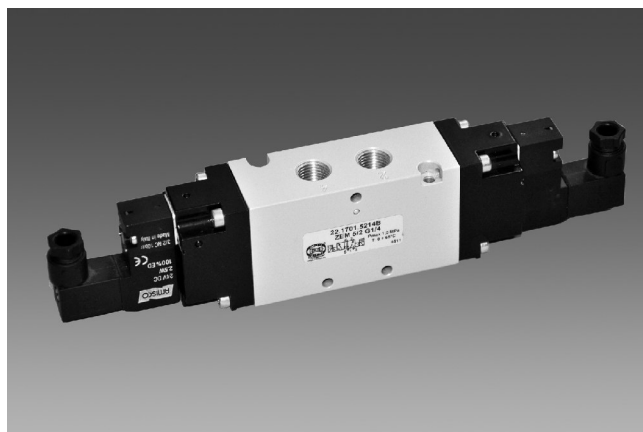
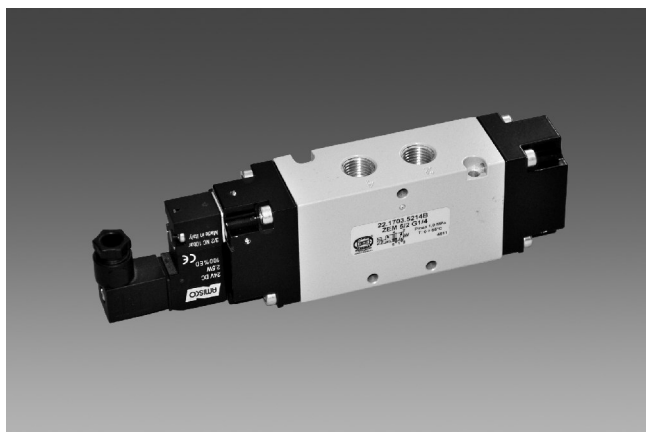


ZAWORY ROZDZIELAJĄCE 3/2, 3/3, 5/2, 5/3 G1/4 – sterowane elektromagnetycznie – sterowane elektromagnetycznie, powrót sprężyną Seria ZEM

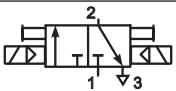
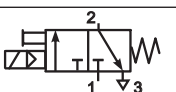
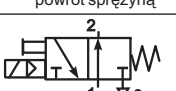
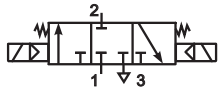
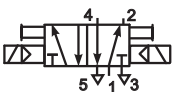
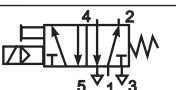
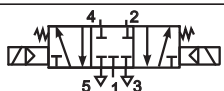




ZASTOSOWANIE

Zawory rozdzielające służą do sterowania elementami wykonawczymi (np. siłownikami pneumatycznymi liniowymi lub obrotowymi) w pneumatycznych układach napędowych i sterujących. Stosowane są do zmiany kierunku przepływu czynnika roboczego w przewodach pneumatycznych lub do odcinania przepływu.

DANE TECHNICZNE

Zakres ciśnień pracy:	– zawory sterowane elektromagnetycznie – zawory sterowane elektromagnetycznie powrót sprężyną	0.15 ÷ 1.0 MPa 0.25 ÷ 1.0 MPa
Zakres temperatur pracy:	od 0° do +65°C	
UWAGA: Zaleca się stosowanie elektrozaworów w warunkach wilgotności względnej do 85% w zakresie temperatur pracy		
Rodzaj konstrukcji:	suwakowy	
Kierunek przepływu:	zgodnie ze schematem,	
Sposób zasilania:	przewodowo lub płytowo (wyspa zaworowa) sprężonym powietrzem o maksymalnej wielkości cząstek stałych 40 µm, smarowanym mgłą olejową 2÷5 kropli/m ³ lub sprężonym powietrzem o maksymalnej wielkości cząstek stałych 10 µm, niesmarowanym	
Rodzaj prądu zasilającego elektromagnes:	stały lub przemienny	
Napięcie prądu zasilającego elektromagnes:	DC 24V +/- 10% AC 24V, 110V, 230V +/- 10%	
Moc prądu stałego:	2,5 W	
Moc prądu przemiennego:	3 VA	
Stopień zabezpieczenia elektrycznego:	IP65	
Materiały konstrukcyjne:	Korpus, pokrywy, suwak - stop aluminium; Uszczelnienia - poliuretan PU	

Funkcja zaworu	Symbol graficzny rodzaj sterowania	Średnica nominalne zaworu [mm]	Numer zamówieniowy
3/2	 <p>Elektromagnetycznie i ciśnieniem własnym</p>	Ø9	22.1701.3214x
	 <p>Elektromagnetycznie jednostronnie i ciśnieniem własnym, powrót sprężyną</p>	Ø9	22.1703.3214x
	 <p>Elektromagnetycznie jednostronnie i ciśnieniem własnym, powrót sprężyną normalnie otwarty NO</p>	Ø9	22.1703.3214NOx
3/3	 <p>Elektromagnetycznie, w położeniu środkowym wszystkie drogi odcięte</p>	Ø9	22.1709.3314x
5/2	 <p>Elektromagnetycznie i ciśnieniem własnym</p>	Ø9	22.1701.5214x
	 <p>Elektromagnetycznie jednostronnie i ciśnieniem własnym, powrót sprężyną</p>	Ø9	22.1703.5214x
5/3	 <p>Elektromagnetycznie, w położeniu środkowym wszystkie drogi odcięte</p>	Ø9	22.1709.5314x
	 <p>Elektromagnetycznie, w położeniu środkowym odbiorniki połączone z atmosferą</p>	Ø9	22.1710.5314x
	 <p>Elektromagnetycznie, w położeniu środkowym odbiorniki połączone z zasilaniem</p>	Ø9	22.1711.5314x

SPOSÓB ZAMAWIANIA

W numerach zamówieniowych zaworów w miejscu oznaczonym przez "x" należy wpisać literowy kod napięcia sterującego według następującego schematu:

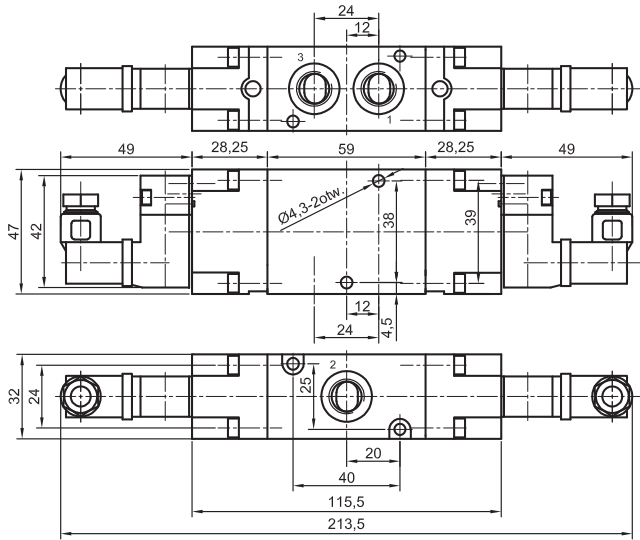
prąd stały: **A - 12V; B - 24V;**
 prąd przemienny 50 Hz: **E - 24V; H - 110V; J - 230V**

W zamówieniu należy podać: nazwę i funkcję zaworu, gwint przyłącza, napięcie sterujące i numer zamówieniowy oraz ilość sztuk np.:

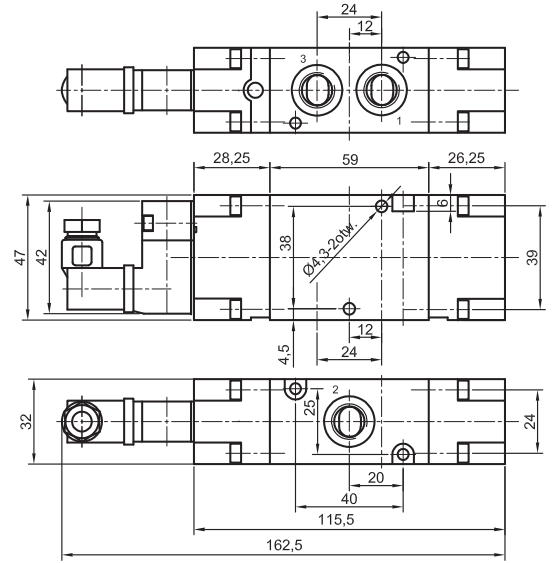
Zawór rozdzielający ZEM 5/2 G1/4 sterowany elektromagnetycznie, powrót sprężyną, 230V AC nr 22.1703.5214J 6 szt.

ZAWÓR ROZDZIELAJĄCY ZEM 3/2 G1/4

– sterowany elektromagnetycznie i ciśnieniem własnym

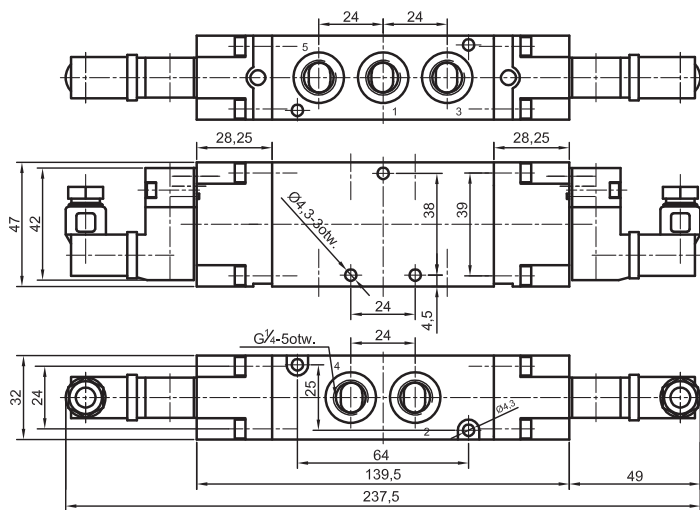


– sterowany elektromagnetycznie jednostronnie i ciśnieniem własnym, powrót sprężyną, NZ, NO

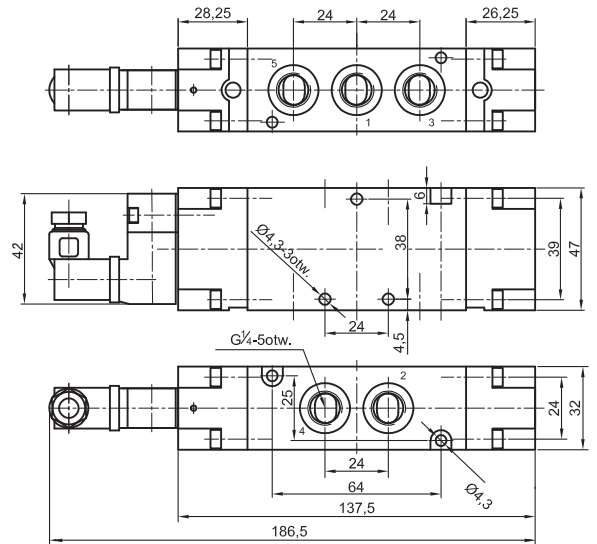


ZAWÓR ROZDZIELAJĄCY ZEM 5/2 G1/4

– sterowany elektromagnetycznie i ciśnieniem własnym

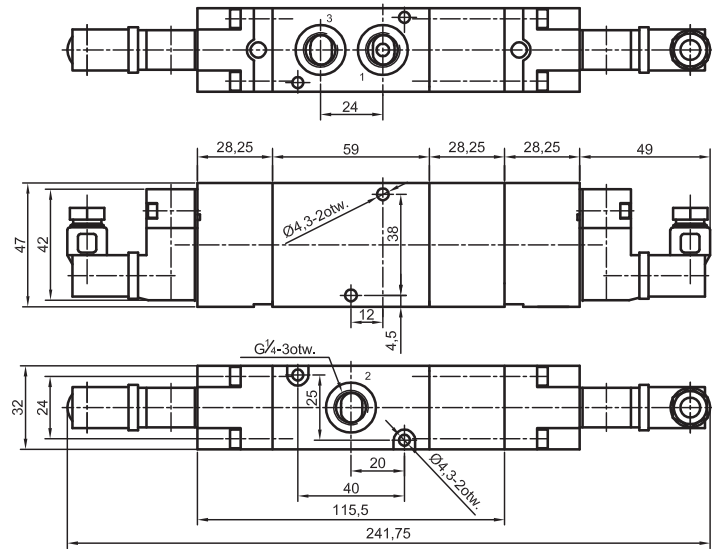


– sterowany elektromagnetycznie jednostronnie i ciśnieniem własnym, powrót sprężyną



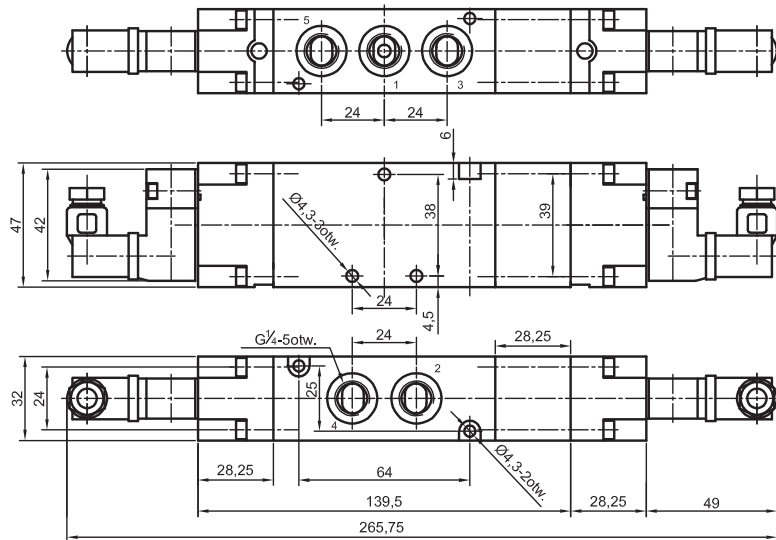
ZAWÓR ROZDZIELAJĄCY ZEM 3/3 G1/4

Sterowany elektromagnetycznie i ciśnieniem własnym
 - w położeniu środkowym wszystkie drogi odcięte

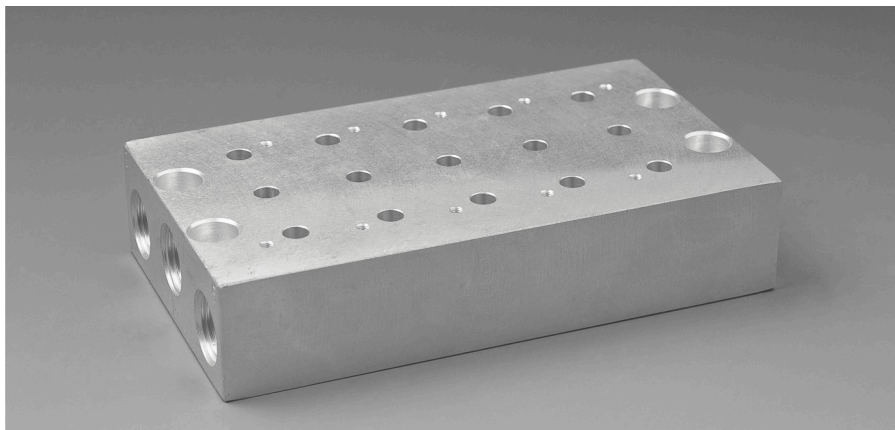


ZAWÓR ROZDZIELAJĄCY ZEM 5/3 G1/4

Sterowany elektromagnetycznie i ciśnieniem własnym
 - w położeniu środkowym wszystkie drogi odcięte
 - w położeniu środkowym odbiorniki połączone z atmosferą
 - w położeniu środkowym odbiorniki połączone z zasilaniem



WYSPY ZAWOROWE DO ZAWORÓW ROZDZIELAJĄCYCH SERII ZEM 3/2 i 5/2; G1/4 STEROWANYCH ELEKTROMAGNETYCZNIE



ZASTOSOWANIE

Wyspy zaworowe służą do montażu zaworów rozdzielających ZEM 3/2 i 5/2, G1/4 sterowanych elektromagnetycznie. Wyspa posiada wspólne przyłącze zasilające oznaczone "1" oraz odpowietrzenia oznaczone "3" i "5". Stosowana jest w urządzeniach o dużej liczbie zaworów rozdzielających w celu ograniczenia ilości i długości przewodów przyłączeniowych oraz zminimalizowania miejsca pod zabudowę. Sterowanie zaworami odbywa się bezpośrednio lub z zastosowaniem sterownika mikroprocesorowego.

UWAGA: Minimalna ilość zaworów na wyspie - 2, maksymalna - 10. Wyspy o większej ilości zaworów wykonuje się na specjalne zamówienie. W skład wyspy zaworowej wchodzi: płyta przyłączeniowa, uszczelnienia i wkręty mocujące zawory. Przyłączki, korki i tłumiki hałasu należy zamawiać dodatkowo, zgodnie z ofertą przedstawioną w części Elementy złączne. W przypadku stosowania wyspy z niepełną liczbą zaworów, wolne miejsca należy zabezpieczyć płytkami zaślepiającymi.

NUMERY ZAMÓWIENIOWE I PRZYKŁAD ZAMAWIANIA

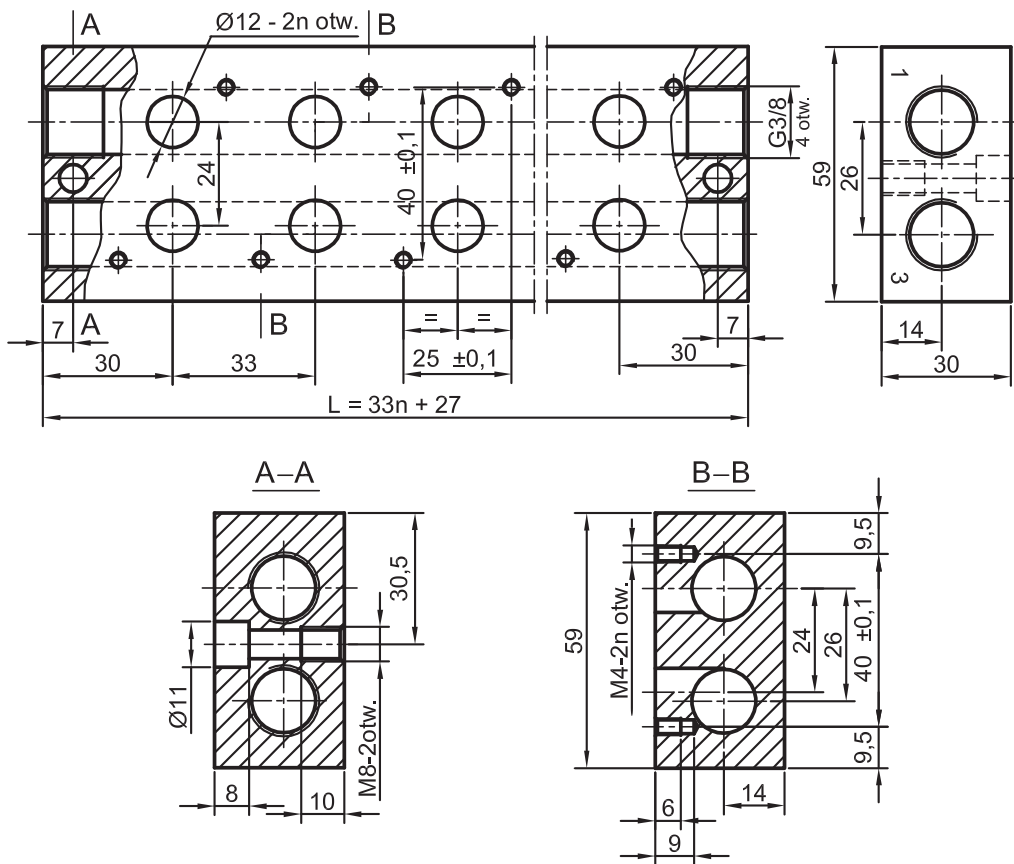
Funkcja zaworów rozdzielających montowanych na wyspie	Gwinty przyłącza zaworów	Gwinty przyłączeniowe wyspy oznaczone: 1,3,5	Numery zamówieniowe zaślepek	Numery zamówieniowe wyspy
3 - drogowe	G1/4	G3/8	29.2635.3214	26.1701.3214nn
5 - drogowe	G1/4	G3/8	29.2635.5214	26.1701.5214nn

W zamówieniu należy podać nazwę, numer zamówieniowy wyspy zaworowej (nn- ilość zamontowanych zaworów na wyspie w postaci 02, 03 itd) liczbę i rodzaj użytych zaworów rozdzielających ZEM (numery zamówieniowe zaworów ZEM znajdują się na stronie 2.020.2) np:

Wyspa 6-cio zaworowa 5/2 z zamontowanymi dwoma zaworami rozdzielającymi ZEM sterowanymi jednostronnie elektromagnetycznie, powrót sprężyną i czterema zaworami ZEM sterowanymi obustronnie elektro-magnetycznie.

- | | |
|---|---------------|
| 1) Wyspa zaworowa do zaworów ZEM 5/2 G1/4 n=6 nr 26.1701.521406 | 1 szt. |
| 2) Zawór rozdzielający ZEM 5/2 G1/4 ster. elektr. powrót spręż. 24V= 22.1703.5214B | 2 szt. |
| 3) Zawór rozdzielający ZEM 5/2 G1/4 sterowany elektromagnet. 24V= 22.1701.5214B | 4 szt. |

WYSPA ZAWOROWA DO ZAWORÓW ZEM 3/2 G1/4



WYSPA ZAWOROWA DO ZAWORÓW ZEM 5/2 G1/4

