



CENTRUM PRODUKCYJNE PNEUMATYKI
"PREMA" SPÓŁKA AKCYJNA
ul. Wapiennikowa 90 25-101 KIELCE
tel. (0-41) 361-95-24 fax. (0-41) 361-91-08
http://www.prema.pl e-mail: prema@prema.pl

**ZAWORY ODCINAJĄCE 2/2 NZ I NO ORAZ 3/2
DO RÓŻNYCH MEDIÓW ROBOCZYCH**



1. ZAWORY ELEKTROMAGNETYCZNE DWUDROGOWE \ 2-WAY SOLENOID VALVES

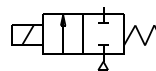
Zastosowanie

- Zawory elektromagnetyczne dwudrogowe stosuje się do sterowania przepływem gazów i cieczy. Elementem sterującym zaworem jest cewka elektromagnetyczna.

Application

- Two way solenoid valves are electromagnetic shut-off valves with on-off function, which can be used for neutral gaseous and liquid media.

1.1-1 Zawory elektromagnetyczne dwudrogowe sterowane bezpośrednio 2-way solenoid valves direct acting



bez zasilania zamknięty
normally closed



Medium

- woda, powietrze, nieagresywne media

Materiały użyte do budowy

- uszczelka - NBR
- korpus - mosiądz
- części wewnętrzne - stal nierdzewna

Parametry elektryczne

- standardowe zasilanie - 230 V, 50 Hz;
24 V DC

- pobór mocy - 8,5 VA; 6 W
- stopień krycia - IP 65

- obciążenie ciągłe

Położenie robocze

- dowolne

Temperatura otoczenia

- od -10 °C do +50 °C

Medium

- water, air, neutral fluids

Materials

- seal - NBR
- body - brass
- internal parts - stainless steel

Electric data

- standard voltage - 230 V, 50 Hz; 24 VDC

- power consumption - 8,5 VA; 6 W

- enclosure - IP 65

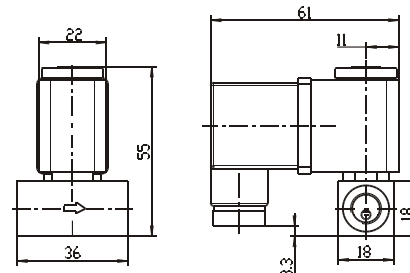
- duty rating 100%

Mouting position

- optional

Ambient temperature

-10 °C to +50 °C

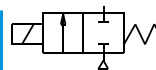


Typ \ Type \	Przyłącze \ Connection	Prześwit /Diameter DN [mm]	Ciśnienie robocze \ Operating pressure \		Przepływ \ Flow factor Kv [m³/h]	Napięcie \ Voltage \	Temp. medium \ Fluid temp. [°C]	Waga \ Weight \ kg	Numer zamówieniowy /code number
			min. [MPa]	max [MPa]					
2 VE1.2M	G 1/8	1.2	0	2.5	0.04	~	80	0.165	86.0112.18NZx25
			0	1.6		---			86.0112.18NZx16
2 VE1.6M	G 1/8	1.6	0	2	0.07	~	80	0.165	86.0116.18NZx20
			0	1.2		---			86.0116.18NZx12
2 VE2M	G 1/8	2	0	1.2	0.1	~	80	0.165	86.0120.18NZx12
			0	0.6		---			86.0120.18NZx06
2 VE2.5M	G 1/8	2.5	0	0.6	0.11	~	80	0.165	86.0125.18NZx06
			0	0.3		---			86.0125.18NZx03

UWAGA: W MIEJSCU OZNACZONYM "x" PROSIMY WPISAĆ KOD NAPIĘCIA: J- 230VAC, A-12VDC, B - 24VDC, E-24VAC, H-110VAC

Uwaga! Na specjalne życzenia dostępne są również wersje z gwintem M10x1.

1.1-2 Zawory elektromagnetyczne dwudrogowe sterowane bezpośrednio 2-way solenoid valves direct acting



bez zasilania zamknięty
normally closed



Medium

- woda, powietrze, nieagresywne media

Materiały użyte do budowy

- uszczelka - NBR
- korpus - mosiądz
- części wewnętrzne - mosiądz, stal nierdzewna

Parametry elektryczne

- standardowe zasilanie - 230 V, 50 Hz;
24 V DC

- pobór mocy - 8,5 VA; 6 W

- stopień krycia - IP 00 bez konektora
- IP 65 z konektorem

- obciążenie ciągłe

Położenie robocze

- dowolne

Temperatura otoczenia

- od -10 °C do +50 °C

Medium

- water, air, neutral fluids

Materials

- body brass
- internal parts stainless steel, brass
- seal NBR

Elektric data

- standard voltage - 230VAC, 50/60Hz;
24VDC

- power consumption 6W; 8,5VA

- enclosure - IP 00 without connector
- IP 65 with connector

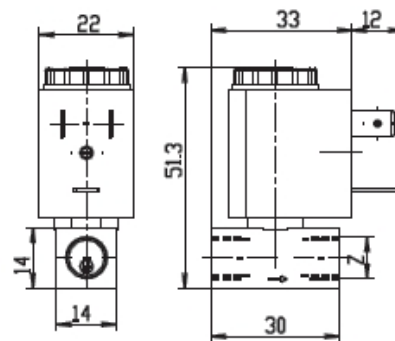
- duty rating 100%

Mouting position

- optional

Ambient temperature

-10°C to +50°C



Typ \ Type \	Przyłącze \ Connection	Prześwit /Diameter DN [mm]	Ciśnienie robocze \ Operating pressure \		Przepływ \ Flow factor Kv [m³/h]	Napięcie \ Voltage \	Temp. medium \ Fluid temp. [°C]	Waga \ Weight \ kg	Numer zamówieniowy /code number
			min. [MPa]	max [MPa]					
2VE1,2M1	G1/8	1,2	0 - 1,6		0,04	5VA 3W	80	0,15	86.0212.18NZx16
2VE1,6M1		1,6	0 - 1,0		0,07				86.0216.18NZx10
2VE2M1		2	0 - 0,6		0,1				86.0220.18NZx06
2VE2,5M1		2,5	0 - 0,4		0,11				86.0225.18NZx04
2VE1,2M2	G1/8	1,2	0 - 2,5		0,04	8,5VA 6W	80	0,15	86.0212.18NZx25
2VE1,6M2		1,6	0 - 2,0		0,07				86.0216.18NZx20
2VE2M2		2	0 - 1,2		0,1				86.0220.18NZx12
2VE2M2,5		2,5	0 - 0,6		0,11				86.0225.18NZx06

UWAGA: W MIEJSCU OZNACZONYM "x" PROSIMY WPISAĆ KOD NAPIĘCIA: J- 230VAC, A-12VDC, B - 24VDC, E-24VAC, H-110VAC

Uwaga! Na specjalne życzenia dostępne są również wersje z gwintem M10x1.